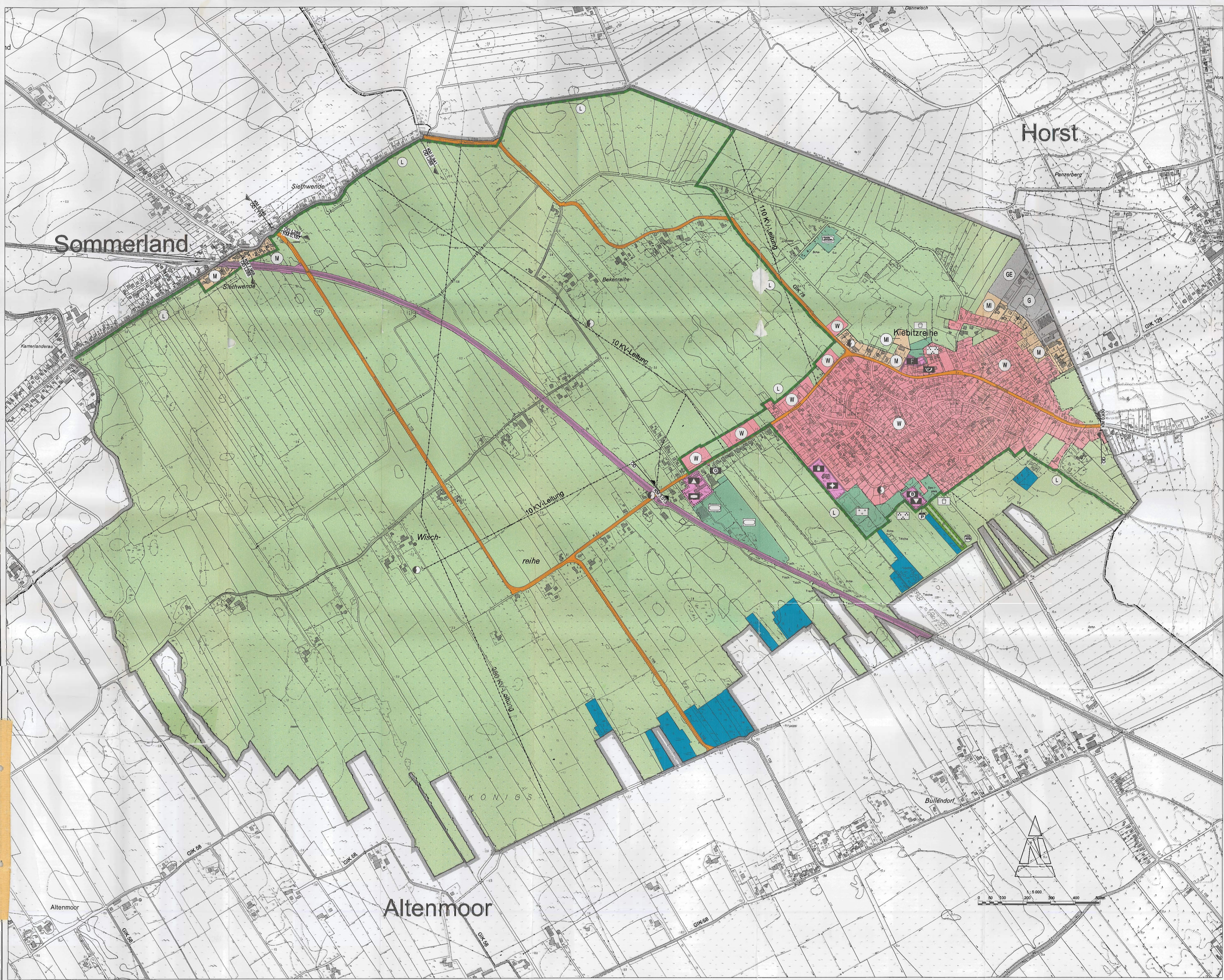
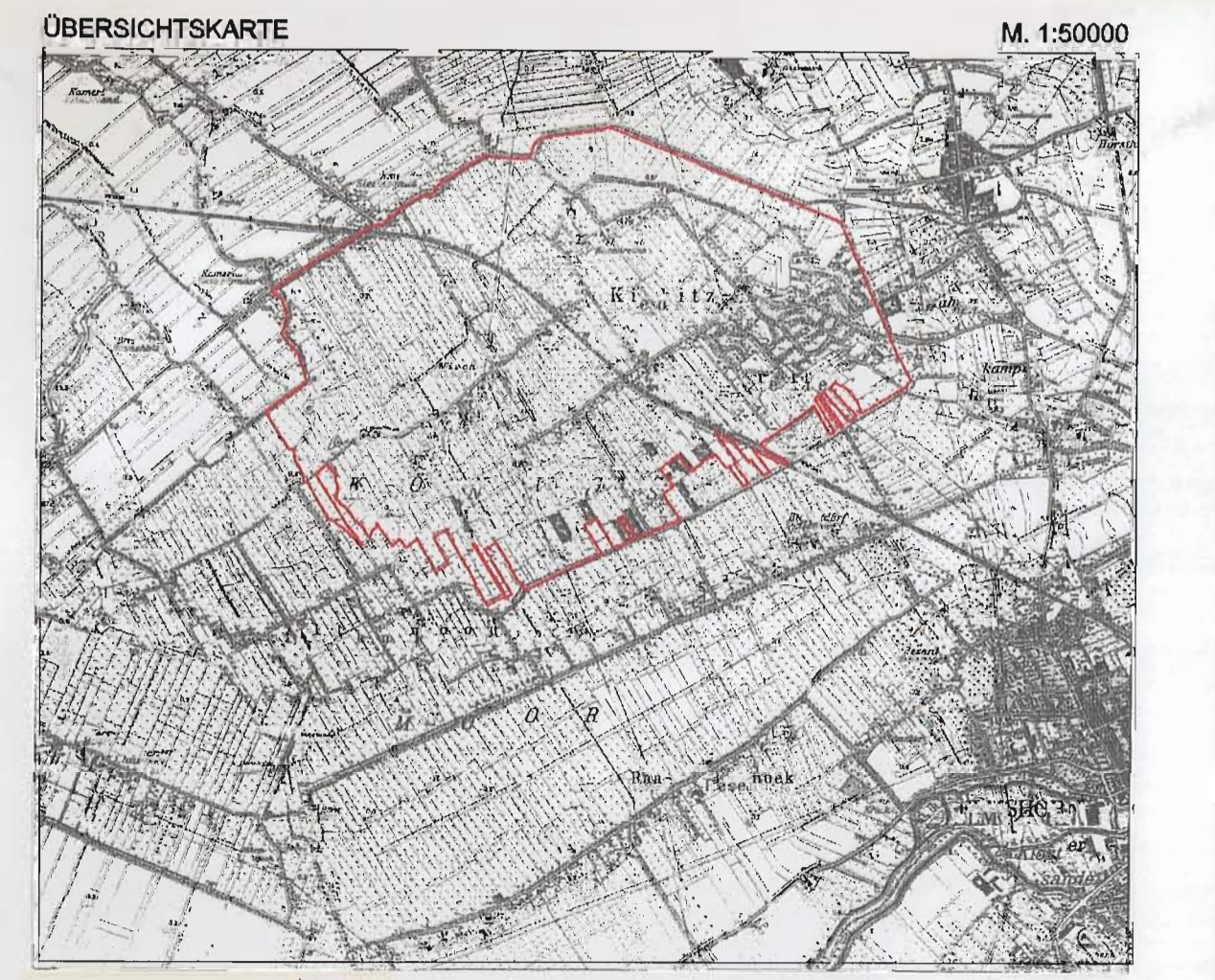


FLÄCHENNUTZUNGSPLAN DER GEMEINDE KIEBITZREIHE

DIESER PLAN BEINHÄLTET DEN FLÄCHENNUTZUNGSPLAN EINSCHLIESSLICH DER 1. - 8. ÄNDERUNG UND 1. BERICHTIGUNG



LEGENDE	
FLÄCHENNUTZUNGSPLAN DER GEMEINDE KIEBITZREIHE	
Art der baulichen Nutzung § 5 Abs. 2 Nr. 1 des Baugesetzbuches - BauGB - §§ 1 bis 11 der BauNutzungsverordnung - BauNVO -	
	Wohnbauflächen § 1 Abs. 1 Nr. 1 BauNVO
	Gemischte Bauflächen § 1 Abs. 1 Nr. 2 BauNVO
	Mischgebiete § 6 BauNVO
	Gewerbliche Bauflächen § 1 Abs. 1 Nr. 3 BauNVO
	Gewerbegebiete § 8 BauNVO
Versorgung, Gemeinbedarf, Sport- und Spielanlagen § 5 Abs. 2 Nr. 2 BauGB	
	Flächen für den Gemeinbedarf
	Öffentliche Zwecken dienende Gebäude und Einrichtungen Zweckbestimmung: G Kommunales Gerätehaus B Bauhof
	Schule
	Kirchen und kirchlichen Zwecken dienende Gebäude und Einrichtungen
	Sozialen Zwecken dienende Gebäude und Einrichtungen
	Post
	Feuerwehr
	Spielanlagen
	Kulturellen Zwecken dienende Gebäude und Einrichtungen
Versorgungsanlagen, Abfall- und Abwasserbeseitigung § 5 Abs. 2 Nr. 4 BauGB	
	Allgemeine Versorgungsanlagen
	Abwasser Zweckbestimmung: P Pumpwerk ARB Abwasserrückhaltebecken
	Trrafo
Hauptversorgungs- und Hauptabwasserleitungen § 5 Abs. 2 Nr. 4 BauGB	
	oberirdische Strom-Leitung
Grünflächen § 5 Abs. 2 Nr. 5 BauGB	
	Allgemeine Grünflächen
	Parkanlage
	Hundesportplatz
	Spielplatz
	Sportplatz
	Friedhof
Überörtlicher Verkehr, örtliche Hauptverkehrswege § 5 Abs. 2 Nr. 3 BauGB	
	Sonstige überörtliche und örtliche Hauptverkehrsstraßen
	Bahnanlagen
Flächen für die Landwirtschaft und den Wald § 5 Abs. 2 Nr. 9 BauGB	
	Flächen für Landwirtschaft
	Flächen für die Forstwirtschaft
Planungen, Nutzungsregelungen, Flächen für Natur- und Landschaftsschutz § 5 Abs. 2 Nr. 10 und Abs. 4 BauGB	
	Umgrenzung von Flächen für Maßnahmen zum Schutz, zur Pflege und zur Entwicklung von Boden, Natur und Landschaft § 5 Abs. 2 Nr. 10 und Abs. 4
	Umgrenzung von Schutzgebieten und Schutzobjekten im Sinne des Naturschutzrechts § 5 Abs. 4 BauGB
	Landschaftsschutzgebiet
Nachrichtliche Übernahmen § 5 Abs. 4 BauGB	
	Ortsdurchfahrtsgrenze



Haubekamm
Bürgermeister

FLÄCHENNUTZUNGSPLAN DER GEMEINDE KIEBITZREIHE

DIESER PLAN BEINHÄLTET DEN FLÄCHENNUTZUNGSPLAN EINSCHLIESSLICH DER 1. - 8. ÄNDERUNG UND 1. BERICHTIGUNG

BEARBEITUNGS- PHASE FASSUNG DER BEWÄHRUNGS- MASSSTÄBE 1:5000	PROJEKTANT: 01/10/08 GEZEICHNET: CLAUSEN	PROJEKTLEITER: VOLLMER DATUM: 20.11.2000
--	---	---

ARCHITECTEN CONTOR
FERDINAND + EHLERS

ARCHITECTEN BDA • STADTPLANER SR • BURG 7A • 35524 ITZEHOE • 048218880 • FAX 882-81