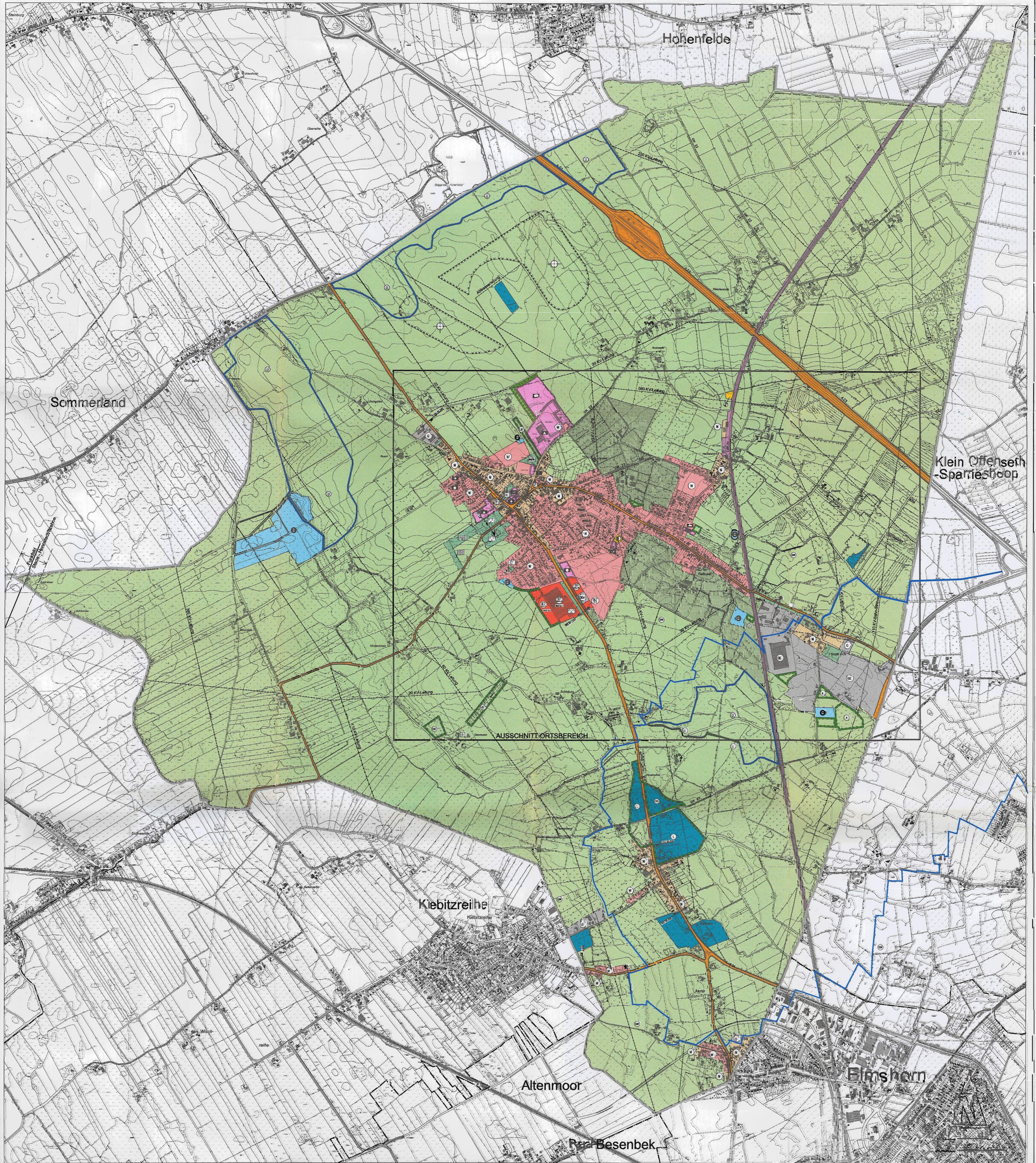


FLÄCHENNUTZUNGSPLAN DER GEMEINDE HORST

DIESER PLAN BEINHÄLT DEN FLÄCHENNUTZUNGSPLAN EINSCHLIESSLICH DER 1. - 12., 14. - 18. ÄNDERUNG UND 1. - 4. BERICHTIGUNG



LEGENDE

FLÄCHENNUTZUNGSPLAN DER GEMEINDE HORST

Art der baulichen Nutzung

§ 5 Abs. 2 Nr. 1 des Baugesetzbuches - BauGB - §§ 1 bis 11 der BauNutzungsverordnung - BauNVO -

- Wohnbauflächen
§ 1 Abs. 1 Nr. 1 BauNVO
- Gemischte Bauflächen
§ 1 Abs. 1 Nr. 2 BauNVO
- Gewerbliche Bauflächen
§ 1 Abs. 1 Nr. 3 BauNVO
- Gewerbegebiete
§ 8 BauNVO
- Eingeschränkte Gewerbegebiete
§ 8 BauNVO und § 1 Abs. 4 - 7 BauNVO
- Sonstige Sondergebiete mit Angabe der Verwendung
§ 11 BauNVO

Zweckbestimmung:

- MM+LH Möbelmarkt + Lagerhalle
- M-LA Möbel-Lager
- G-EHB Großflächiger Einzelhandelsbetrieb
- TK Tankstelle

Maß der baulichen Nutzung

§ 5 Abs. 2 Nr. 1 BauGB

BMZ 0,6 Baumassenzahl

Versorgung, Gemeinbedarf, Sport- und Spielanlagen

§ 5 Abs. 2 Nr. 2 BauGB

- Flächen für den Gemeinbedarf
- Öffentliche Verwaltungen
- Schule
- Kirchen und kirchlichen Zwecken dienende Gebäude und Einrichtungen
- Sozialen Zwecken dienende Gebäude und Einrichtungen
- Post
- Feuerwehr
- Kindertagesstätte
- Flächen für Sport- und Spielanlagen
- Sportanlagen

Versorgungsanlagen, Abfall- und Abwasserbeseitigung

§ 5 Abs. 2 Nr. 4 BauGB

- Allgemeine Versorgungsanlagen
- Pumpstation
- Trafostation (Umspannwerk)

Hauptversorgungs- und Hauptabwasserleitungen

§ 5 Abs. 2 Nr. 4 BauGB

- oberirdische Strom-Leitung
- unterirdische Abwasserleitung
- unterirdische Gashochdruckleitung
- unterirdische Druckrohrleitung

Grünflächen

§ 5 Abs. 2 Nr. 5 BauGB

- Allgemeine Grünflächen
- Parkanlage
- Dauerkeingärten
- Freizeid
- Sportplatz
- Friedhof

Überörtlicher Verkehr, örtliche Hauptverkehrswege

§ 5 Abs. 2 Nr. 3 BauGB

- Autobahnen und autobahnähnliche Straßen
- Sonstige überörtliche und örtliche Hauptverkehrsstraßen
- Ruhender Verkehr
- Bahnanlagen

Wasserflächen und Flächen für Wasserwirtschaft und Hochwasserschutz

§ 5 Abs. 2 Nr. 7 und Abs. 4 BauGB

- Regenrückhaltebecken
- Schutzgebiet für Grund- und Quellwassergewinnung
§ 5 Abs. 4 BauGB
- Überschwemmungsgebiet

Flächen für die Landwirtschaft und den Wald

§ 5 Abs. 2 Nr. 9, 10 BauGB

- Flächen für Landwirtschaft
- Flächen für die Forstwirtschaft
- Flächen zur Nutzung der Windenergie (Zusatznutzung zur Landwirtschaft)
- Flächen für die Land- oder Forstwirtschaft

Planungen, Nutzungsregelungen, Flächen für Natur- und Landschaftsschutz

§ 5 Abs. 2 Nr. 10 und Abs. 4 BauGB

- Umgrenzung von Flächen für Maßnahmen zum Schutz, zur Pflege und zur Entwicklung von Boden, Natur und Landschaft
§ 5 Abs. 2 Nr. 10 BauGB
- Umgrenzung von Schutzgebieten und Schutzobjekten im Sinne des Naturschutzrechts
§ 5 Abs. 4 BauGB
- Landschaftsschutzgebiet
- Geschützter Landschaftsbestandteil
- Naturdenkmal

Sonstige Planzeichen

- Grenze des räumlichen Geltungsbereiches des Flächennutzungsplans
- Umgrenzung der Flächen für Nutzungsbeschränkungen / Immissionsschutzflächen
§ 5 Abs. 2 Nr. 6 BauGB
- Umgrenzung von Flächen mit erheblich belasteten Böden
§ 5 Abs. 3 Nr. 3 BauGB

Nachrichtliche Übernahmen

§ 5 Abs. 4 BauGB

- Kulturdenkmal
§ 1 Abs. 2 DSchG
- Anbaufläche Strecke außerhalb der Ortsdurchfahrtsgrenzen
- Ortsdurchfahrtsgrenze
- Funkfeld

ÜBERSICHTSKARTE



FLÄCHENNUTZUNGSPLAN DER GEMEINDE HORST

DIESER PLAN BEINHÄLT DEN FLÄCHENNUTZUNGSPLAN EINSCHLIESSLICH DER 1. - 12., 14. - 18. ÄNDERUNG UND 1. - 4. BERICHTIGUNG

BEARBEITUNGSPHASE: FASSUNG DER BEANTRAGUNG
PROJEKT-NR.: 012032
MASSSTAB: 1:10000
GEZEICHNET: C. AUER
PROJEKTARBEITER: HOLLEMEYER
DATUM: 20.11.2007

ARCHITEKTEN CONTOR P.L. UERGRUPPE JULIUS EHLE & S
ARCHITEKTEN BDA + STADTPLANER SRL
BURG 7A 25641 TZEHOE fon: 04821982-00 fax: 0482-01 e-mail: AC_BURG@online.de