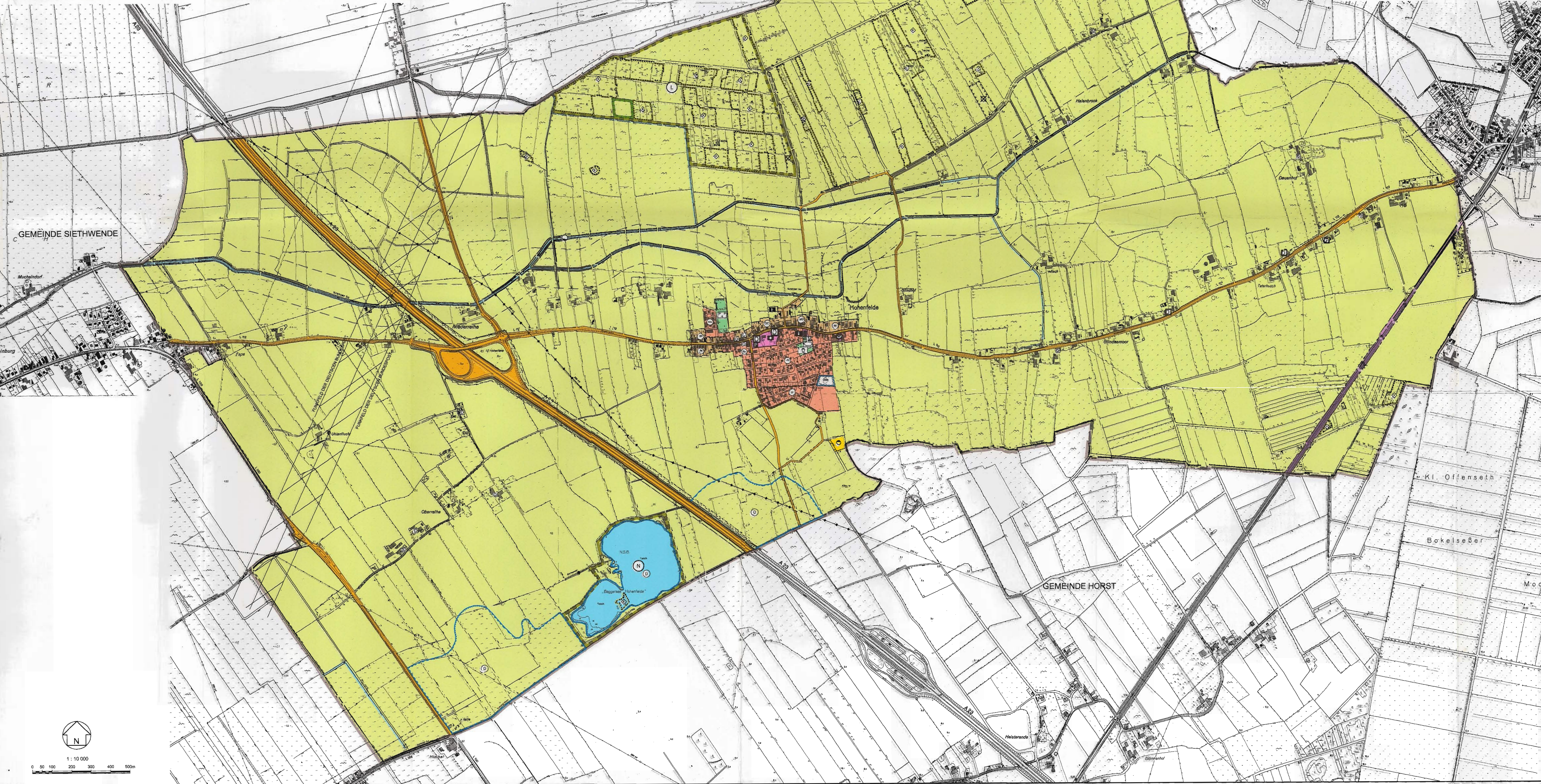
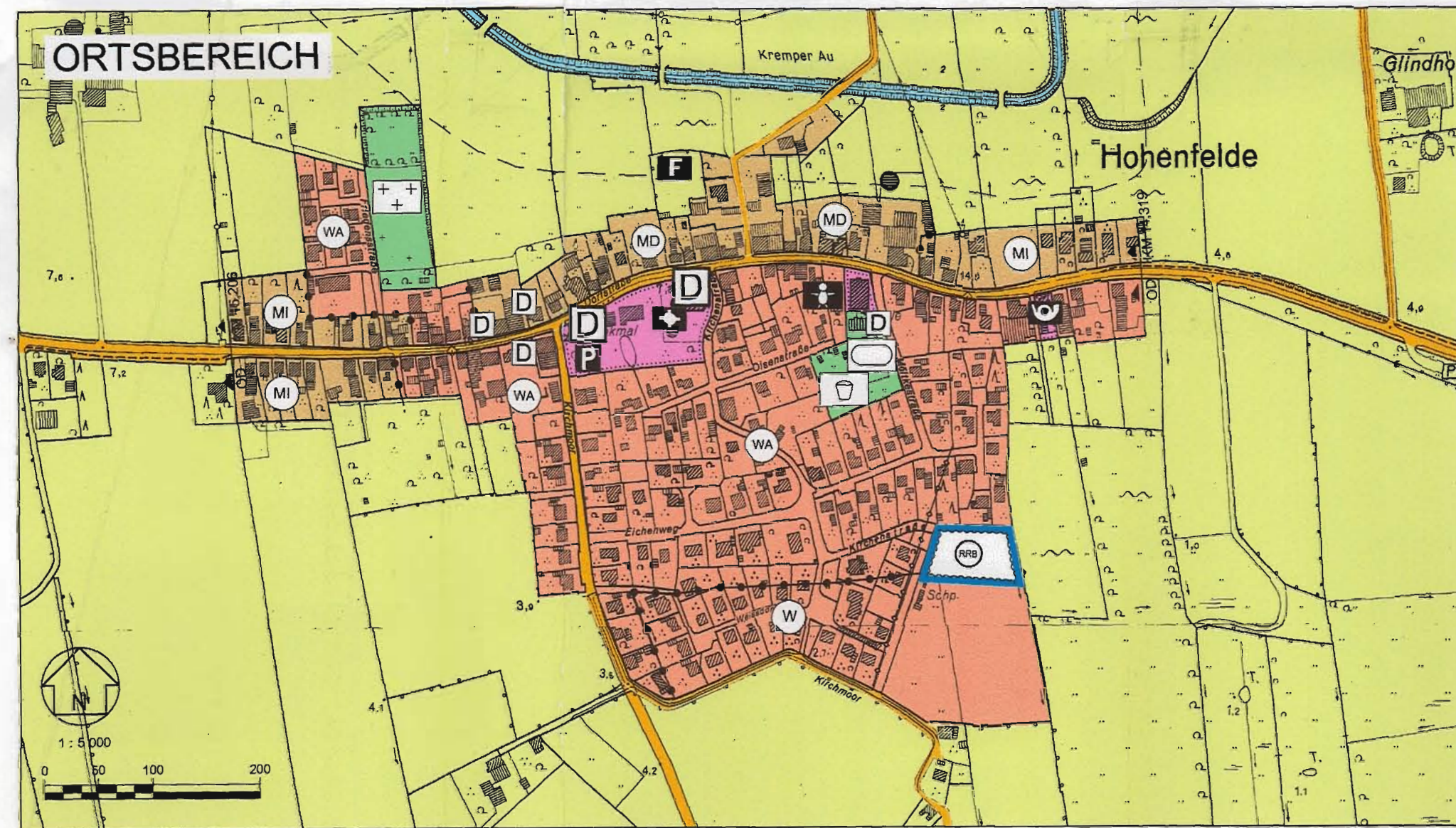


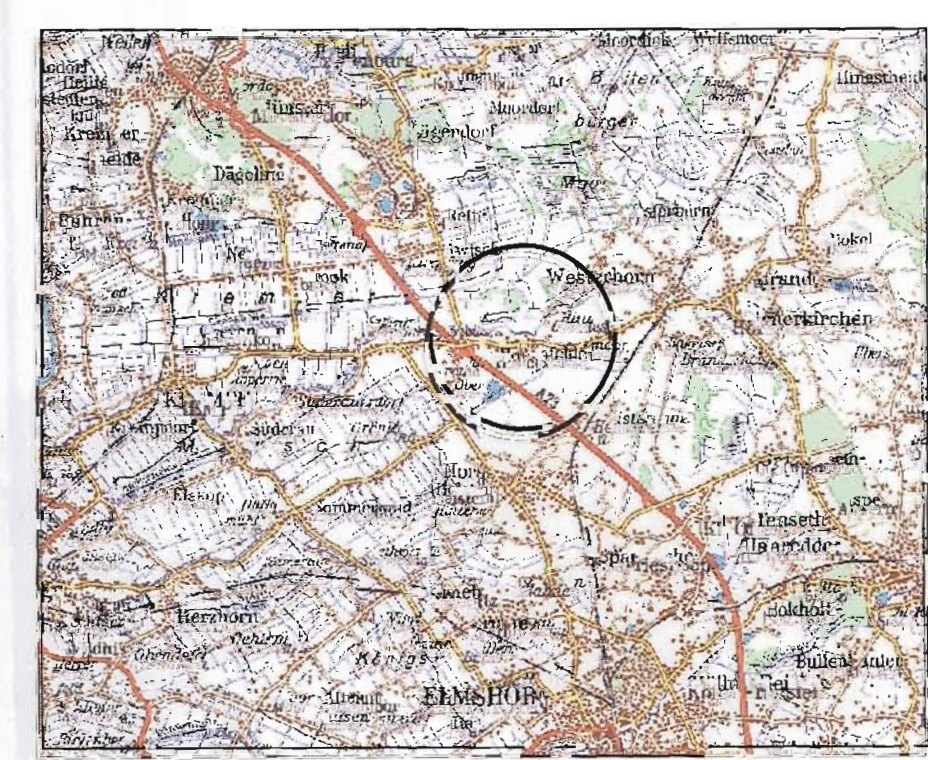
NEUBEKANNTMACHUNG DES FLÄCHENNUTZUNGSPLANES DER GEMEINDE HOHENFELDE

DIESER PLAN BEINHÄLTET DEN FLÄCHENNUTZUNGSPLAN EINSCHLIESSLICH DER 1. - 3. ÄNDERUNG



PLANZEICHENERKLÄRUNG		
PLANZEICHEN	ERLÄUTERUNG	RECHTSGRUNDLAGE
ART DER BAULICHEN NUTZUNG		
	Wohnbauflächen	§ 1 Abs. 1 Nr. 1 BauNVO
	Allgemeines Wohngebiet	§ 4 BauNVO
	Mischgebiete	§ 6 BauNVO
	Dorfgebiete	§ 8 BauNVO
EINRICHTUNGEN UND ANLAGEN DES ÖFFENTLICHEN UND PRIVATEN BEREICHS, FLÄCHEN FÜR DEN GEMEINDEBEDARF		
	Flächen für den Gemeinbedarf	§ 5 Abs. 2 Nr. 2 BauGB
	Kirchen und kirchlichen Zwecken dienende Gebäude und Einrichtungen	
	Sozialen Zwecken dienende Gebäude und Einrichtungen, Kindergärten	
	Post	
FLÄCHEN FÜR DEN ÜBERÖRTLICHEN VERKEHR UND FÜR DIE ÖRTLICHEN HAUPTVERKEHRSLINIE		
	Autobahnen	
	Überörtliche Hauptverkehrsstraßen Örtliche Hauptverkehrsstraßen	
	Bahnanlagen	

PLANZEICHEN	ERLÄUTERUNG	RECHTSGRUNDLAGE
FLÄCHEN FÜR VERSORGENSANLAGEN UND FÜR DIE BESETZUNG VON ABWASSER SOWIE FÜR HAUPTVERKEHRSLINIE		
	Flächen für Versorgungsanlagen und für die Besetzung von Abwasser sowie für Hauptversorgungsleitungen	§ 5 Abs. 2 Nr. 4 BauGB
	Kläranlage	
	Schöpfwerk	
	Freileitung	
	Erdspeisung	
	Abwasser-Druckleitung	
GRÜNLÄCHEN		
	Grünflächen	§ 5 Abs. 2 Nr. 5 BauGB
	Friedhof	
	Spielfeld	
	Sportplatz	
WASSERFLÄCHEN UND FLÄCHEN FÜR DIE WASSERWIRTSCHAFT, DEN HOCHWASSERSCHUTZ UND DIE REGELUNG DES WASSERABFLUSSES		
	Wasserflächen	§ 5 Abs. 2 Nr. 7 BauGB
	Fläche für die Regelung des Wasserabflusses	
	Regenrückhaltebecken	
	Überschwemmungsgebiet	§ 5 Abs. 4 BauGB
FLÄCHEN FÜR DIE LANDWIRTSCHAFT UND WALD		
	Flächen für die Landwirtschaft	§ 5 Abs. 2 Nr. 9a und b BauGB
PLANUNGEN, NUTZUNGSREGELUNGEN UND MASSNAHMEN ZUM SCHUTZ, ZUR PFLEGE UND ZUR ENTWICKLUNG VON NATUR UND LÄNDERSCHAFT		
	Umgestaltung von Flächen für Maßnahmen zum Schutz, zur Pflege und zur Entwicklung von Natur und Landschaft	§ 5 Abs. 2 Nr. 10 BauGB
SONSTIGE PLANZEICHEN		
	Grenze des räumlichen Geltungsbereichs	
	Abgrenzung unterschiedlicher Nutzungen innerhalb der Baugebiete	
KENNZEICHEN FÜR NACHRICHTLICHE ÜBERNAHMEN		
	Umgestaltung von Schutzgebieten im Sinne des Naturschutzrechtes, Naturschutzgebiet	§ 17 LNatSchG
	Umgestaltung von Schutzgebieten im Sinne des Naturschutzrechtes, Landschaftsschutzgebiet	§ 18 LNatSchG
	Biotope	§ 15a LNatSchG
	Kulturlandmarken von besonderer Bedeutung	§ 1 Abs. 2 DSchG
	Kulturlandmarken von besonderer Bedeutung	§ 5 DSchG
	"einfache" Kulturlandmarken	§ 1 DSchG
	Archäologisches Denkmal	
	Allseitsverdachtsstandorte	§ 5 Abs. 3 Nr. 3 BauGB
	Gewässer- und Erhaltungsschutzstellen	§ 11 LNatSchG
	Anbauverbotszone	§ 9 Abs. 1 FStBG
	Funkfeld der deutschen Bundespost	§ 4 StVG
	Ortsdurchfahrtschranke	§ 4 StVG



NEUBEKANNTMACHUNG DES FLÄCHENNUTZUNGSPLANES DER GEMEINDE HOHENFELDE

DIESER PLAN BEINHÄLTET DEN FLÄCHENNUTZUNGSPLAN EINSCHLIESSLICH DER 1. - 3. ÄNDERUNG

Neubekanntmachung gem. § 6 Abs. 6 BauGB am 30.10.2002

Ulrich Bieding
Bürgermeister

BEARBEITUNGS- PHASE: FASSUNG DER BEKANNTMACHUNG
PROJEKT-NR.: 01002
MASSSTAB: 1:10000
DATUM: OKTOBER 2002

PROJEKTBEARBEITER: PLÖTZNER

AC PLANERGRUPPE GMBH

ARCHITECT BCA • STADTPLANER SRL • BURG 714-2024 (ZEH)GIE • TEL: 0412/1902 80 • FAX: 0412/8111 • E-MAIL: info@ac-planergruppe.de

7053